



# MMP

Mantenimiento  
de Maquinaria  
Pesada

Carrera **Técnica** •

INSTITUTO DE EDUCACIÓN  
SUPERIOR PRIVADO CETEMIN







Perfil del

# Egresado

## ► Perfil

Te preparamos para ser un experto en el mantenimiento de maquinaria pesada, capacitado para realizar mantenimiento de motores diésel, sistemas hidráulicos, eléctricos y electrónicos. Manejarás equipos como Cargador Frontal y Jumbo, utilizando tecnología avanzada, y desarrollarás habilidades en liderazgo, inglés técnico y seguridad laboral.





## Competencias

### ► **Competencias Técnicas:**

- ▶ Acondicionar el espacio de mantenimiento para maquinaria y equipos, asegurando el cumplimiento de los requerimientos de la empresa, el tipo de industria y las normativas vigentes.
- ▶ Diseñar y ejecutar un plan de izaje para la instalación de maquinaria y equipos, siguiendo los procedimientos del sector.
- ▶ Realizar la reparación de maquinaria y equipos de acuerdo con el plan de mantenimiento y las regulaciones pertinentes.
- ▶ Ejecutar el mantenimiento de maquinaria y equipos, cumpliendo con el programa de mantenimiento y las normativas aplicables.

### ► **Competencias para la Empleabilidad:**

- ▶ Implementar estándares de seguridad y salud ocupacional en su área, cumpliendo con la normativa vigente.
- ▶ Comunicar de forma clara y efectiva, tanto oral como escrita, utilizando técnicas adecuadas de redacción y oratoria.
- ▶ Usar software y aplicaciones para resolver problemas en su especialidad.
- ▶ Innovar en procesos, productos o servicios, aprovechando la tecnología para mejorar resultados.
- ▶ Utilizar documentos técnicos en inglés, aplicando las reglas gramaticales correctamente.
- ▶ Liderar equipos y gestionar recursos, aplicando buenas prácticas de comunicación y trabajo en equipo para alcanzar objetivos.





Vive la

# Experiencia Cetemin

## ▶ DESAROLLO LABORAL



▶ Áreas y unidades de mantenimiento en la industria minera, agrícola y de construcción.



▶ Empresas proveedoras de servicios de mantenimiento y reparación de maquinaria pesada.



▶ Sectores de minería subterránea, minería superficial y construcción.



▶ Unidades de venta y postventa de maquinaria pesada.



▶ Áreas de mantenimiento de flotas de equipo pesado.



▶ Sector energético y plantas industriales con equipo y maquinaria pesada.

## 1 Equipos de Maquinaria Pesada

Contamos con equipos, componentes y motores para prácticas de mantenimiento correctivo y preventivo.

## 2 Infraestructura en Situación Real de Trabajo

Contamos con los 2 hangares educativos más grandes del Perú; ubicados en Lima y Arequipa; para labores de operación, montaje y desmontaje de componentes.

## 3 Experiencias Formativas

Los alumnos diseñan y fabrican proyectos en módulos físicos que contengan componentes hidráulicos y mecánicos.





## ¿Por qué estudiar en CETEMIN?



**Carreras técnicas en menos de 11 meses**



### Modelo educativo diferencial

Programa de aprendizaje en liderazgo profesional y personal.  
Aprendizaje basado en proyectos.  
Proyectos integradores etapa presencial.  
Experiencias formativas en situaciones reales de trabajo (EFSRT).



Laboratorios, hangar y aulas taller.



Docentes **altamente calificados.**



### Áreas recreativas

(piscinas y campos deportivos)



### Práctica Pre Profesionales

incluidas en la metodología pedagógica.



### Plataforma Blackboard



### Modalidad

Ciclo 1: internado  
Ciclo 2: virtual  
Ciclo 3: internado



### Título a Nombre de la nación



Formación presencial: **70%**  
Formación virtual: **30%**



### Bolsa de Trabajo

Bolsa de trabajo y empleabilidad exclusiva para nuestros egresados.

Talleres de empleabilidad.  
Cursos de habilidades blandas.

Charlas magistrales.  
Talleres de liderazgo.  
Webinars especializados.

\* El servicio presencial está sujeto a las condiciones y normas que el Gobierno Peruano permita o condiciones.

\* En Cetemin seremos estrictos al respetar toda norma que ayude a minimizar los riesgos y ayudar a la salud pública.



**3 Ciclos**

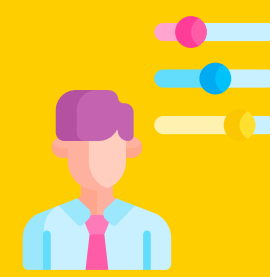
# Plan de ESTUDIOS



**Nivel  
Formativo  
Técnico**



**1920  
Horas**



**Cursos para  
potenciar la  
empleabilidad**



**52% práctica  
48% teoría**



# 1ER CICLO

**Modalidad:**

**Internado**

**Sedes:**

**IRQ (Lima)**

**FCHB (Arequipa)**

	<b>Ciclo</b>
• Metrología y taller mecánico	<b>1</b>
• Electricidad aplicada a maquinaria pesada	<b>1</b>
• <b>Proyecto Integrador</b> - Sistema eléctrico de equipo pesado	<b>1</b>
• Hidráulica aplicada a maquinaria pesada	<b>1</b>
• <b>Proyecto Integrador</b> - Pruebas y ajustes de sistemas hidráulicos.	<b>1</b>
• Técnicas de izaje	<b>1</b>
• <b>Proyecto Integrador</b> - Montaje y ajuste en el taller mecánico	<b>1</b>
• Seguridad y salud en el trabajo	<b>1</b>
• <b>Proyecto EFSRT Módulo 1</b> Desmontaje y montaje de componentes mecánicos de la maquinaria.	<b>1</b>
• Informática básica	<b>1</b>





# 2<sup>DO</sup> CICLO

**Modalidad:**

**Virtual**

**Plataformas:**

**Blackboard**

**Bettersoft**

**Microsoft Teams**

	<b>Ciclo</b>
• Fundamentos de mantenimiento de maquinaria pesada	<b>2</b>
• Motores diésel	<b>2</b>
• Tren de potencia	<b>2</b>
• Electrohidráulica aplicada a maquinaria pesada	<b>2</b>
• Electrónica aplicada a maquinaria pesada	<b>2</b>
• Comunicación profesional	<b>2</b>
• Innovación tecnológica	<b>2</b>
• Inglés técnico	<b>2</b>
• Lectura e interpretación de planos hidráulicos y eléctricos	<b>2</b>
• Mantenimiento de maquinaria pesada de superficie	<b>2</b>
• Mantenimiento de maquinaria pesada de minería subterránea	<b>2</b>
• Equipo de perforación mecanizada	<b>2</b>
• Liderazgo profesional	<b>2</b>





# 3ER CICLO

**Modalidad:**

**Internado**

**Sedes:**

**IRQ (Lima)**

**FCHB (Arequipa)**

**Abreviaturas:**

- EFSRT: Experiencia Formativa en Situación Real de Trabajo

	<b>Ciclo</b>
• <b>Proyecto Integrador</b> - Laboratorio de motores diesel	<b>3</b>
• <b>Proyecto Integrador</b> - Pruebas y ajustes del tren de potencia	<b>3</b>
• <b>Proyecto EFSRT Módulo 2</b> Mantenimiento correctivo del tren de potencia de la maquinaria pesada.	<b>3</b>
• <b>Proyecto Integrador</b> - Mantenimiento, pruebas y ajustes de maquinaria superficial	<b>3</b>
• <b>Proyecto Integrador</b> - Mantenimiento, pruebas y ajustes de maquinaria subterránea	<b>3</b>
• <b>Proyecto Integrador</b> - Mantenimiento de equipo de perforación mecanizada	<b>3</b>
• Marca profesional	<b>3</b>
• <b>Proyecto Integrador</b> - Mantenimiento preventivo y predictivo de maquinaria pesada	<b>3</b>
<b>Total de Horas</b>	<b>2032</b>

*\*La información sobre horas y cursos de las carreras técnicas se encuentra en constante revisión, por lo que puede estar sujeta a modificaciones con el fin de garantizar la mejora continua de nuestros servicios.*



## Empresas que confían en nosotros



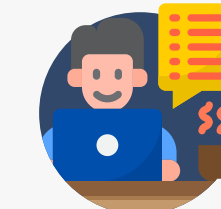
## Convenios



Modelo **INTERNADO** **70%** único en el país  
 Etapa de Internado



Monitoreo y acompañamiento en el progreso



**30%** Virtual  
 Etapa teórica en casa





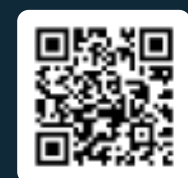
*Encuétranos en:*

 cetemin

 cetemin

 ceteminperu

 cetemin



**Postula Aquí**

[cetemin.edu.pe](http://cetemin.edu.pe)